

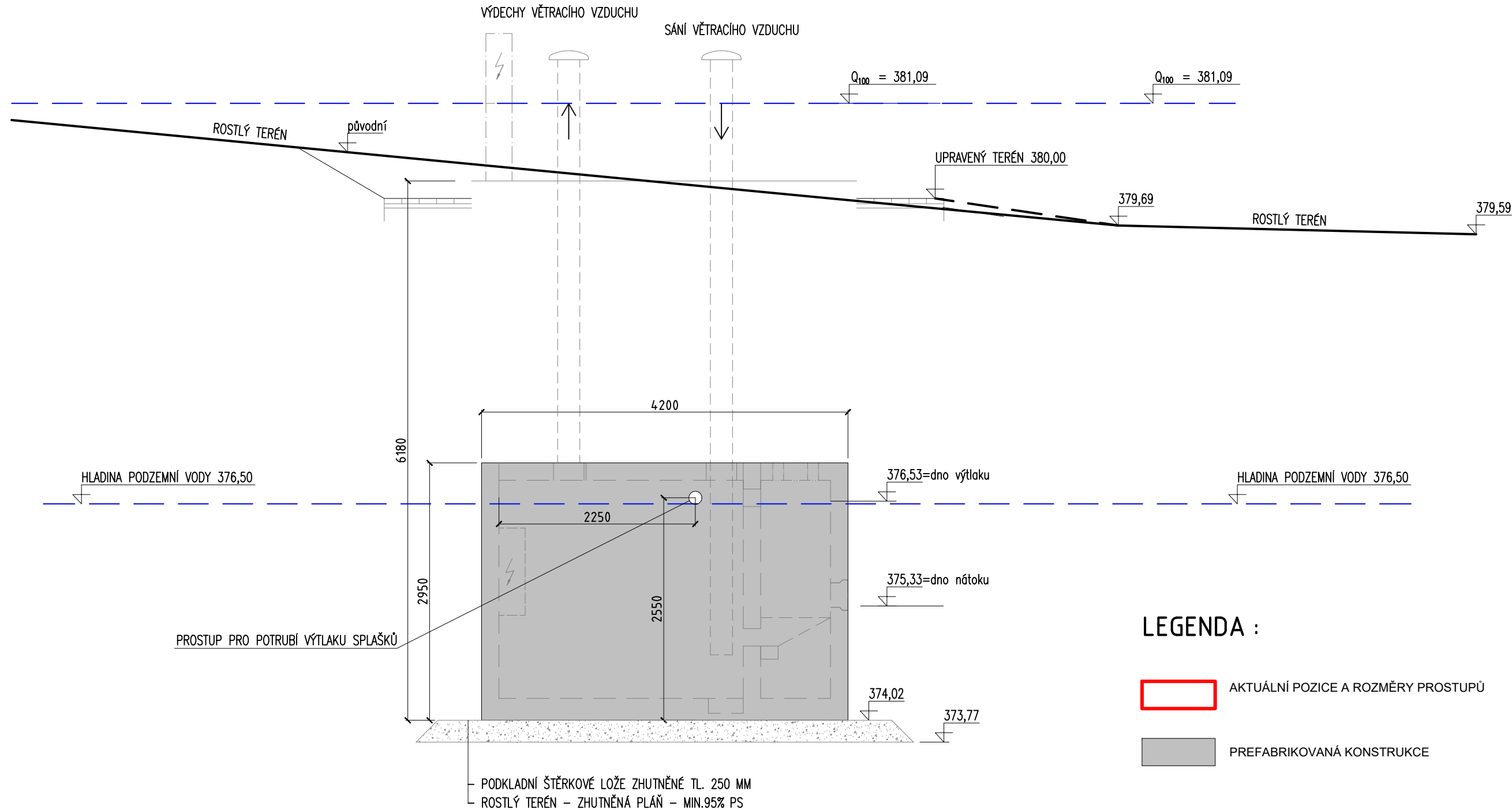
# SVATOŠSKÉ ÚDOLÍ

## PNEUMATICKÁ ČERPACÍ STANICE

PREFABRIKOVANÁ ČÁST  
BOČNÍ POHLED, POHLED NA VÝTLAK

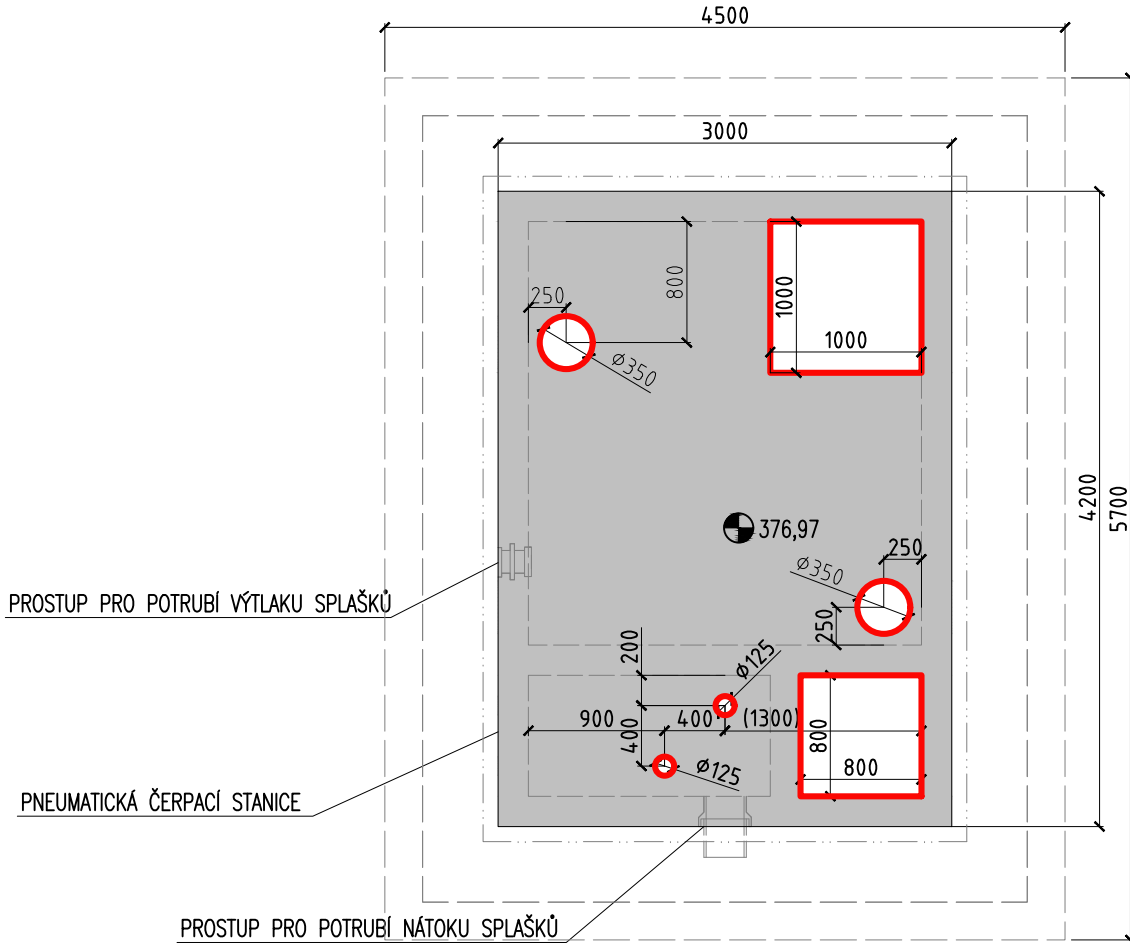
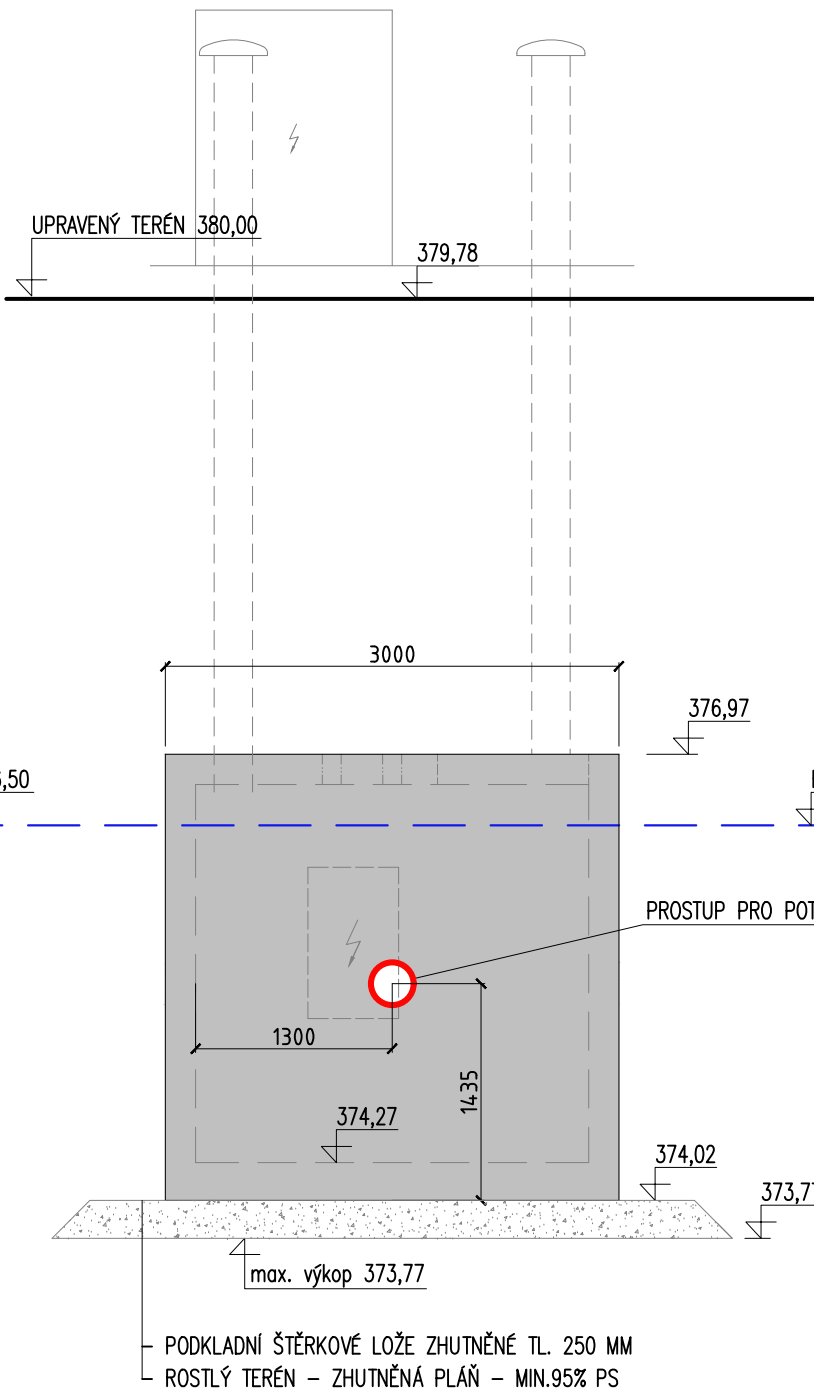
PREFABRIKOVANÁ ČÁST  
BOČNÍ POHLED, POHLED NA NÁTOK

PREFABRIKOVANÁ ČÁST  
POHLED SHORA  
PROSTUPY Z VÝROBY VE STROPĚ



LEGENDA :






- AKTUÁLNÍ POZICE A ROZMĚRY PROSTUPŮ
- PREFABRIKOVANÁ KONSTRUKCE



POZNÁMKY :

- SPODNÍ ČÁST STAVBY BUDE PROVEDENA JAKO PREFABRIKÁT, HORNÍ ČÁST BUDE Z MONOLITICKÉHO ŽELEZOBETONU. OBĚ ČÁSTI BUDOU SPOJENY SVISLÝMI PRUTY ZALEPENÝMI DO VÝVRTŮ DO STROPU A STĚN SPODNÍ KOMORY. RITY MUSÍ BÝT VEDENY PŘESNĚ SVISLE A DO STŘEDU STĚN SPODNÍ KOMORY (TL 20cm) A NESMÍ PORUŠIT VÝZTUŽ STROPU A STĚN. POLOHU TĚTO VÝZTUŽE JE TŘEBA PŘEDEM NAJIT POMOCÍ ELEKTROMAGNETICKÉHO SONDOVÁNÍ.
- OTVORY PRO VĚTRACÍ POTRUBÍ SPODNÍ PREFABRIKOVANÉ STAVBY NOVĚ ZHOTOVIT PŘESNĚ DLE VÝKRESU.
- ŽEBŘÍKY PRO VSTUP DLE SPODNÍ PREFABRIKOVANÉ STAVBY.
- ZAJISTIT NÁVÁZNOST ŽEBŘÍKŮ POD DĚLICÍ ROVINOU PČS.
- STUPADLA DO JÍMKY-DIN19555-A-CH1 (20 ks).
- VODOTĚSNÉ POKLOPY SE ZÁMKY OSADIT DO STAVBY VODOTĚSNĚ. VŠECHNY DODÁ ZHOTOVITEL HORNÍ ČÁSTI PČS.
- VÁKY S KOKOS.VLÁKNY DO KOMORY ODTLAKOVÁNÍ DODÁ V POTŘEBNÉM MNOŽSTVÍ ZHOTOVITEL SPODNÍ PREFABRIKOVANÉ STAVBY.
- ZAVZDUSŇOVACÍ POTRUBÍ DN250 DODÁ ZHOTOVITEL HORNÍ ČÁSTI PČS NA STAVBĚ.
- POTRUBÍ NASADIT NA NEREZOVÉ VĚTRACÍ KOMINKY A ZATĚSNIT, PRO ZAJIŠTĚNÍ SVEDENÍ KONDENZÁTŮ DO SBĚRNÝCH JÍMEK.
- STROPNÍ VENTILÁTORY ODVĚTRÁNÍ VIZ ELEKTRO.
- OTVORY V HORNÍ ČÁSTI PČS ZHOTOVIT PŘESNĚ SOULOSE S OTVORY VE SPODNÍ PREFABRIKOVANÉ STAVBĚ.
- VŠECHNA POTRUBÍ V PROSTUPECH TĚSNIT TĚSNÍCÍMI ŘETĚZY V NEREZ PROVEDENÍ .
- SPÁRU MEZI SPODNÍ PREFABRIKOVANOU STAVBOU A HORNÍ ČÁSTÍ PČS PO OBEVODU TĚSNIT BOBT.PÁSKEM S MŘÍŽKOU-WIZ TL (POD STROPEM, POD STĚNAMI, POD PODLAHOU).

5				
4				
3				
2				
1	ČISTOPIS - PROVÁDĚNÍ STAVBY	1.7.2025	P. JANOUŠEK	
0	ČISTOPIS - POVOLENÍ STAVBY	26.3.2025	P. JANOUŠEK	
ZMĚNA Č.	POPIS ZMĚNY	DATUM	KONTROLOVAL	PODPIS

VYPRACOVAL	KONTROLOVAL	ZODP. PROJ.	HIP	 <div>Ing. Jan ŠINTÁK - I.P.R.E. autORIZOVANÁ PROJEKČNÍ A INŽENÝRSKÁ KANCELÁŘ 362 14 Kolovrá 2 IČO: 11386096, DIČ: CZ5809181037 tel.: +420 353 228 222, fax.: +420 353 232 751 © Držitel certifikátu ISO 9001</div>		
Ing. D. LOUDA	P. JANOUŠEK	Ing. J. ŠINTÁK	Ing. J. ŠINTÁK			
						
MĚSTSKÝ ÚŘAD LOKET, K.VÁRY		STÁVEBNÍ ÚŘAD MÚ SOKOLOV-OŽP				
INVESTOR: KARLOVARSKÝ KRAJ				FORMÁT	5x44	ČÍSLO PARÉ
STAVBA:  PROJEKTOVÉ PRÁCE 1. ETAPY REVITALIZACE VOLNOČASOVÉHO AREÁLU SVATOŠSKÉ ÚDOLÍ II				ÚČEL	DSJ	
				DATUM	11/2023	
				MĚŘÍTKO	1 : 50	
				KÓTOVÁNO V	mm	
OBSAH: DOKUMENTACE PRO POVOLENÍ A PROVÁDĚNÍ STAVBY				Č. ZAKÁZKY	04.-09/2023	
				PČS - DOLNÍ ČÁST - PROSTUPY		
				Č. VÝKRESU	D.1.1.01.5.4.	